

Série 16 LEVE Ø1", 1.1/2", 2" e 2.1/2" Dupla Ação (ECOLine)

Equipamento que executa o trabalho mecânico (força linear). Projetado para atender demandas econômicas e robustas. Tipo construtivo roscada (reparo).

PRESSÃO MÁXIMA: máx. 10,5 bar (150 psig).

TEMPERATURA: -10°C até +80°C Buna-N / Poliuretano (PU).

-25°C até +180°C Viton.

FLUÍDO: Ar filtrado e lubrificado, ou não.

DIÂMETROS: Ø1", 1.1/2" e 2".

MATERIAL: Cabeçotes - Alumínio / Haste - Inox e SAE 1045.

Camisa - Alumínio / Vedações - PU e Buna-N.

Componentes - Alumínio.

VERSÃO: Dupla ação e suas fixações.

MONTAGEM: Fixação por porca pelo pescoço dianteiro (*standard*) ou traseiro ou articulação macho/fêmea traseira. Outras opções de fixação consultar seção 2.3 [Acessórios Série 16 LEVE](#). Pode ser montado em qualquer posição.



2

CODIFICAÇÃO

16									
DIÂMETRO	ROSCA	VERSÃO	AMORTECIMENTO	MAT HASTE					
1 0 1"	G BSP	B Buna-N	D Com Amortecimento	I Inox 304					
4 1 1.1/2"	N NPT	* V Viton	L Sem Amortecimento	S SAE 1045**					
5 0 2"		P Poliuretano							
6 3 2.1/2"									
					MONTAGEM	CURSO			
					B Básico frontal	Curso sob encomenda de 0010 a 2000mm			
					T Art. Tras. Macho				
					S Art. Tras. Fêmea				
					C Cantoneira				
					E Art. Macho + Porca				

DIÂMETRO CILINDRO	HASTE	ROSCA
0 Ø1", 1.1/2" e 2"	Ø10mm	Ponta Lisa
1 Ø1", 1.1/2" e 2"	Ø10mm	Ext. 3/8" x 24 UNF
2 Ø1", 1.1/2" e 2"	Ø10mm	Ext. M10 x 1,50
3 Ø1", 1.1/2" e 2"	Ø10mm	Ext. 5/16" x 24 UNF
4 Ø1", 1.1/2" e 2"	Ø10mm	Ext. M10 x 1,25
5 Ø1", 1.1/2" e 2"	Ø10mm	Ext. M8 x 1,25
6 Ø1", 1.1/2", 2" e 2.1/2"	Ø16mm	Ext. M12 x 1,25
7 Ø1", 1.1/2", 2" e 2.1/2"	Ø16mm	Int. 3/8" x 16 UNC
8 Ø1", 1.1/2", 2" e 2.1/2"	Ø16mm	Ext. M8 x 1,25

MODELOS	
B D	Básico
H P	Haste Passante
R A	Curso Regulável no Avanço
D C	Duplex Contínua
D G	Duplex Geminado
H B	Hidráulico Baixa Pressão
* B S	Básico com Sanfona de Borracha
* B N	Básico com Sanfona de Nylon
* C S	Duplex Contínua com Sanfona de Borracha
* C N	Duplex Contínua com Sanfona de Nylon
* G S	Duplex Geminado com Sanfona de Borracha
* G N	Duplex Geminado com Sanfona de Nylon
* P S	Hidráulico Baixa Pressão com Sanfona de Borracha
* P N	Hidráulico Baixa Pressão com Sanfona de Nylon

■ Seleção Standard.

NOTAS: * Dimensional/venda sob consulta.

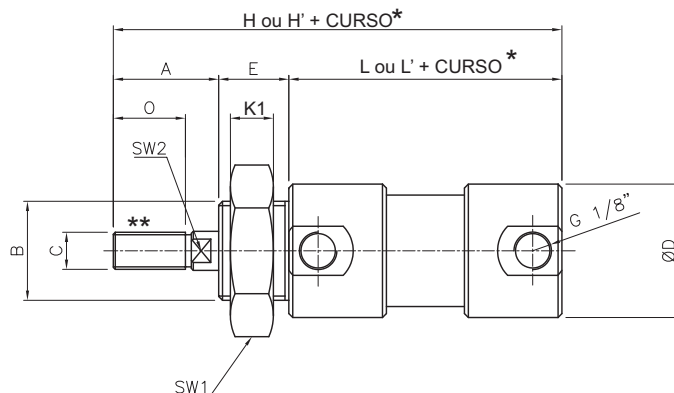
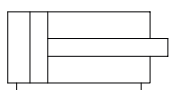
** Disponível somente em haste Ø16mm.

KIT REPARO

16									
DIÂMETRO	VEDAÇÃO	AÇÃO	AMORTECIMENTO	MODELO	HASTE				
1 0 1"	B Buna-N	1 Simples Ação	1 Sem Amortecimento	0 Básico	0 Normal				
4 1 1.1/2"	V Viton	2 Dupla Ação	2 Com Amortecimento	1 Haste Passante	1 Reforçada				
5 0 2"	P Poliuretano			2 Curso Regulável					
6 3 2.1/2"									

DIMENSIONAL

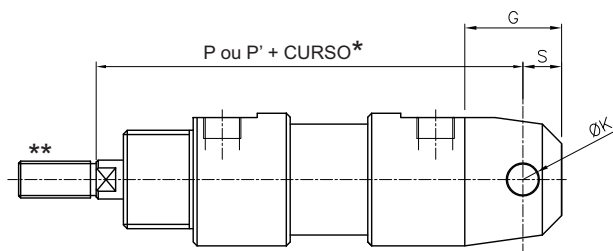
Básico



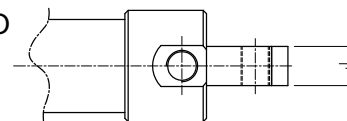
\varnothing CIL	\varnothing C (HASTE)	A	B	\varnothing D	E	H	H' (magnético)	L	L' (magnético)	O	Sw1	Sw2	K1
1"	10	27	1"UNS	34	18	99*	119*	54*	74*	20	1.1/4"	8	10
1.1/2"	10	27	1"UNS	50	18	99	119	54	70	20	1.1/4"	8	10
1.1/2"	16	27	1"UNS	50	18	99	115	54	70	20	1.1/4"	13	10
2"	10	27	1"UNS	63	18	99	115	54	70	20	1.1/4"	8	10
2"	16	27	1"UNS	63	18	99	115	54	70	20	1.1/4"	13	10

NOTA: *Dimensional para versão COM amortecimento. Para versão SEM amortecimento Retirar 4mm cotas H e L (apenas p/ 1").
**Roscas Haste consultar grade codificação e não acompanha porca de haste.

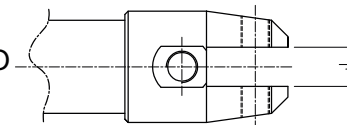
Articulação Traseira



ARTICULAÇÃO MACHO



ARTICULAÇÃO FÊMEA

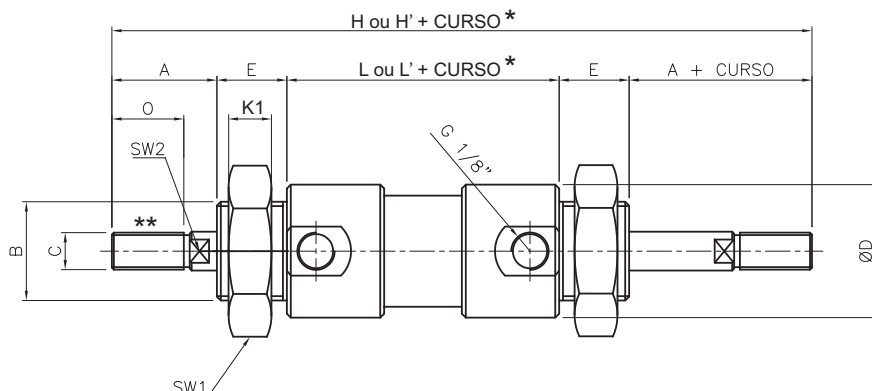
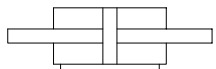


\varnothing CIL	G	J	\varnothing K	P	P' (magnético)	S
1"	25	12	8	94*	114*	10
1.1/2"	25	16	10	94	109	10
1.1/2"	25	16	10	94	109	10
2"	25	16	10	94	109	10
2"	25	16	10	94	109	10

NOTA: *Dimensional para versão COM amortecimento. Para versão SEM amortecimento Retirar 4mm cotas H e L (apenas p/ 1").
**Roscas Haste consultar grade codificação e não acompanha porca de haste.

DIMENSIONAL

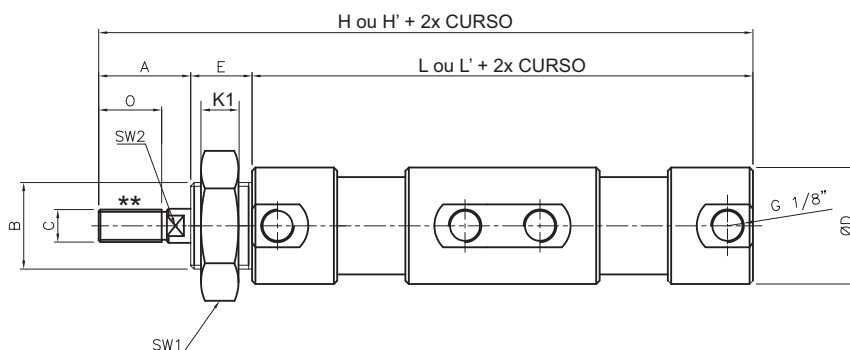
Haste Passante



ØCIL	ØC (haste)	A	B	ØD	E	H	H' (magnético)	L	L' (magnético)	O	Sw1	Sw2	K1
1"	10	27	1"UNS	34	18	144*	160*	54*	74*	20	1.1/4"	8	10
1.1/2"	10	27	1"UNS	50	18	150	160	54	70	20	1.1/4"	8	10
1.1/2"	16	27	1"UNS	50	18	150	160	54	70	20	1.1/4"	13	10
2"	10	27	1"UNS	63	18	150	160	54	70	20	1.1/4"	8	10
2"	16	27	1"UNS	63	18	150	160	54	70	20	1.1/4"	13	10

NOTA: *Dimensional para versão COM amortecimento. Para versão SEM amortecimento Retirar 4mm cotas H e L (apenas p/ 1").
 **Roscas Haste consultar grade codificação e não acompanha porca de haste.

Duplex Contínuo



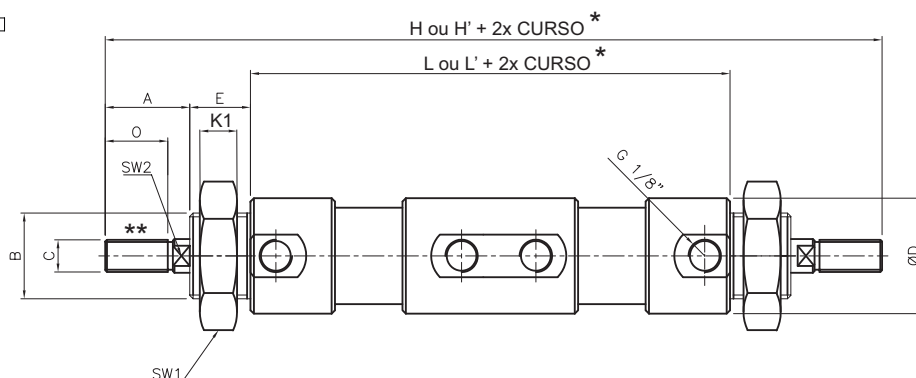
ØCIL	ØC (haste)	A	B	ØD	E	H	H' (magnético)	L	L' (magnético)	O	Sw1	Sw2	K1
1"	10	27	1"UNS	34	18	160*	195*	115*	147*	20	1.1/4"	8	10
1.1/2"	10	27	1"UNS	50	18	163	195	115	147	20	1.1/4"	8	10
1.1/2"	16	27	1"UNS	50	18	163	195	115	147	20	1.1/4"	13	10
2"	10	27	1"UNS	63	18	163	195	115	147	20	1.1/4"	8	10
2"	16	27	1"UNS	63	18	163	195	115	147	20	1.1/4"	13	10

NOTA: *Dimensional para versão COM amortecimento. Para versão SEM amortecimento Retirar 4mm cotas H e L (apenas p/ 1").
 **Roscas Haste consultar grade codificação e não acompanha porca de haste.

Série 16 LEVE Ø1", 1.1/2" e 2" Dupla Ação (ECOLine)

DIMENSIONAL

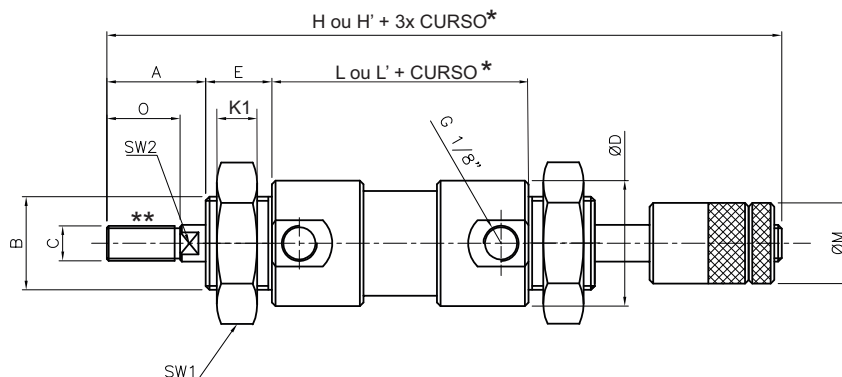
Duplex Geminado



ØCIL	ØC (haste)	A	B	ØD	E	H	H'(magnético)	L	L'(magnético)	O	Sw1	Sw2	K1
1"	10	27	1"UNS	34	18	206*	238*	110*	142*	20	1.1/4"	8	10
1.1/2"	10	27	1"UNS	50	18	206	238	110	142	20	1.1/4"	8	10
1.1/2"	16	27	1"UNS	50	18	206	238	110	142	20	1.1/4"	13	10
2"	10	27	1"UNS	63	18	206	238	110	142	20	1.1/4"	8	10
2"	16	27	1"UNS	63	18	206	238	110	142	20	1.1/4"	13	10

NOTA: *Dimensional para versão COM amortecimento. Para versão SEM amortecimento Retirar 4mm cotas H e L (apenas p/ 1").
 **Roscas Haste consultar grade codificação e não acompanha porca de haste.

Curso Regulável no Avanço



ØCIL	ØC (haste)	A	B	ØD	E	H	H'(magnético)	L	L'(magnético)	M	O	Sw1	Sw2	K1
1"	10	27	1"UNS	34	18	148*	238*	54	142*	22	20	1.1/4"	8	10
1.1/2"	10	27	1"UNS	50	18	148	238	54	142	22	20	1.1/4"	8	10
1.1/2"	16	27	1"UNS	50	18	148	238	54	142	22	20	1.1/4"	13	10
2"	10	27	1"UNS	63	18	148	238	54	142	22	20	1.1/4"	8	10
2"	16	27	1"UNS	63	18	148	238	54	142	22	20	1.1/4"	13	10

NOTA: *Dimensional para versão COM amortecimento. Para versão SEM amortecimento Retirar 4mm cotas H e L (apenas p/ 1").
 **Roscas Haste consultar grade codificação e não acompanha porca de haste.